

## 肺年齢と喫煙指数は関連するか？

○ 中澤 浩世、松本 奈津子、今田 千鶴、  
辻ノ上 久美子（町立吉野病院）

### 【はじめに】

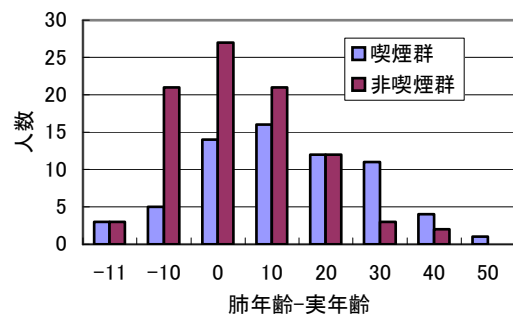
呼吸機能検査による肺の老化度の判定指標とされている「肺年齢」と「喫煙指数」について、当院検診受診者 154 名について検討した。

②肺年齢と実年齢の差について喫煙群と非喫煙群について検討した。

### 【対象及び方法】

平成 19 年 1 月から平成 20 年 2 月までの期間当院検診受診者 154 名(男性 67 名女性 87 名)平均年齢 51.8 歳 (34 歳～76 歳) を対象とし、ミナト オートスパイロ AS 507 を使用し、測定されたデータをもとに検討をした。

肺年齢 年代分布



### [肺年齢]

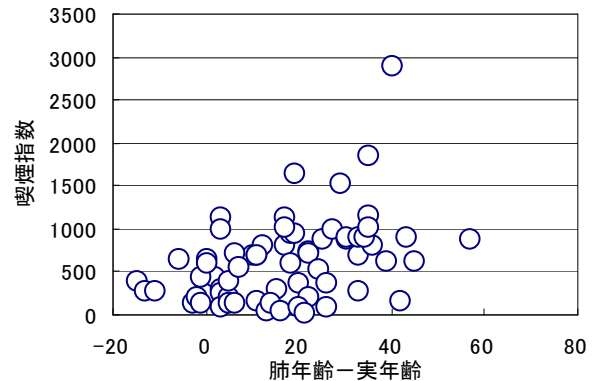
呼吸機能検査による「一秒量」と「一秒率」の測定値と「身長」を、日本呼吸器学会(JRS)肺生理専門委員会(2001)の「一秒量の標準回帰式」に代入し算出した「年齢」のことである。

③喫煙指数と肺年齢—実年齢差について検討した。

### [喫煙指数]

1 日の喫煙本数×喫煙年数

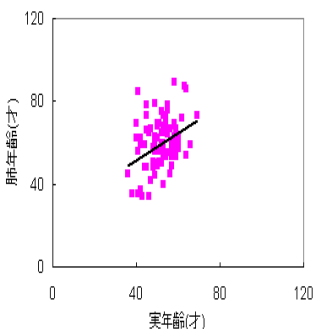
喫煙群



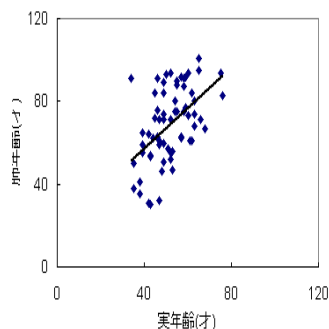
### 【結果】

① 肺年齢と実年齢の比較を喫煙群 (喫煙者 38 名+喫煙経験者 28 名) 66 名、非喫煙群 88 名でおこなった。

非喫煙群



喫煙群



### 【まとめ】

- ①実年齢と肺年齢は有意に相関し、喫煙者ほどその相関は強くなる。
- ②喫煙指数と肺年齢—実年齢は相関する。